

► Dr Philippe Duchatelard, Dr Mathilde Millet et Dr Marie Laur...

Chirurgiens-Dentistes Chamalières (63400) - Implantologie - Parodontologie - Esthétique dentaire - Prothèse

📍 Place LANDOUZY - 1 Boulevard Bazin 63400 CHAMALIERES

☎ Tel. : +33 4 73 35 74 74

📧 selarl-cabinet-duchatelard.chirurgiens-dentistes.fr

Les différents types de prothèses dentaires

Les prothèses dentaires permettent de remplacer la partie d'une seule ou plusieurs dents. Quels sont les différents types ?

L'EMPREINTE DENTAIRE

- > L'empreinte est la phase préalable à la réalisation de la prothèse dentaire qui sera fabriquée sur-mesure par le prothésiste, selon les prescriptions de votre chirurgien-dentiste. La prise d'empreinte peut être réalisée de manière numérique ou obtenue au moyen d'une pâte spécifique. Dans certains cas, plusieurs empreintes sont nécessaires.
- > Avant la pose de la prothèse définitive, vous bénéficierez d'une prothèse transitoire amovible ou fixe afin de protéger la dent et de conserver votre sourire.

🗨 **Le choix d'une prothèse dentaire dépend de l'état de la ou des dents concernées, de vos gencives, de votre santé bucco-dentaire, de vos choix esthétiques, mais aussi de votre mode de vie.** 🗨



LES PROTHÈSES DENTAIRE FIXÉES AUX DENTS

Une dent abîmée peut être reconstruite avec des prothèses dentaires fixes. Il en existe plusieurs types utilisés selon les besoins :

- > La couronne dentaire prothétique permet de remplacer l'ensemble de la partie visible de la dent. Elle recouvre alors toute la dent et la consolide.
- > L'inlay permet de remplacer une petite partie interne de la dent. On pourra également utiliser l'onlay qui est une couronne dentaire partielle, posée sur la partie externe de la dent.
- > Lorsqu'il manque une ou plusieurs dents, elles peuvent être remplacées par un bridge (ou pont dentaire) fixé aux dents voisines par un onlay ou une couronne.
- > Une prothèse dentaire transitoire vous sera proposée afin que la dent soit protégée.



LES PROTHÈSES DENTAIRES AMOVIBLES

- > Les prothèses dentaires amovibles peuvent être retirées selon vos besoins. Partielles ou totales, elles sont réalisées en fonction des besoins du patient et du nombre de dents à remplacer.
- > Ainsi, une prothèse dentaire amovible partielle ne remplace qu'une ou plusieurs dents. Elle prend appui sur la gencive et sur les dents restantes.
- > La prothèse dentaire amovible complète va remplacer la totalité des dents de la mâchoire ; elle s'appuie simplement sur la gencive.
- > Le choix de la prothèse dépend du nombre de dents à remplacer et des matériaux utilisés.

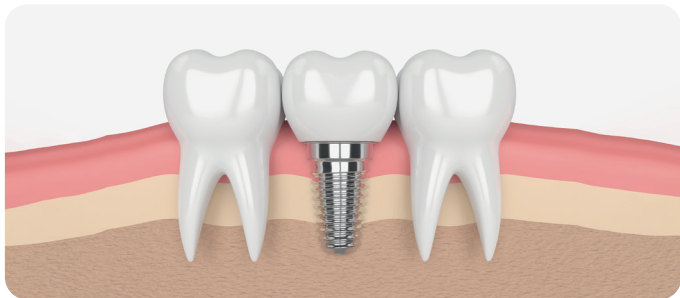


LES PROTHÈSES COMBINÉES

On parle d'une prothèse combinée si elle est constituée d'une partie fixe et d'une partie amovible. La partie amovible sur plaque métallique, remplaçant la ou les dents manquantes, est reliée aux dents restantes à l'aide d'un élément d'ancrage : attachement, crochet, couronne télescopique...

Ces prothèses sont généralement utilisées chez les patients pour qui l'implantation ne peut être réalisée ou qui ne peuvent prendre en charge les frais d'intervention.

LES PROTHÈSES DENTAIRES SUR IMPLANTS



Il existe deux types de prothèses sur implants qui peuvent être proposées au patient :

- > Les prothèses dentaires fixes qui sont des couronnes dentaires ou des bridges directement vissés ou scellés sur les implants dentaires.
- > Les prothèses dentaires amovibles sur implants : ce sont des prothèses partielles ou complètes, stabilisées au moyen de systèmes d'attaches qui ressemblent souvent à de petits boutons-pression.

À SAVOIR

Que vous ayez une prothèse fixe ou amovible, il est nécessaire d'adopter une hygiène dentaire rigoureuse. Les prothèses amovibles doivent être retirées et nettoyées après chaque repas, et la bouche rincée.